



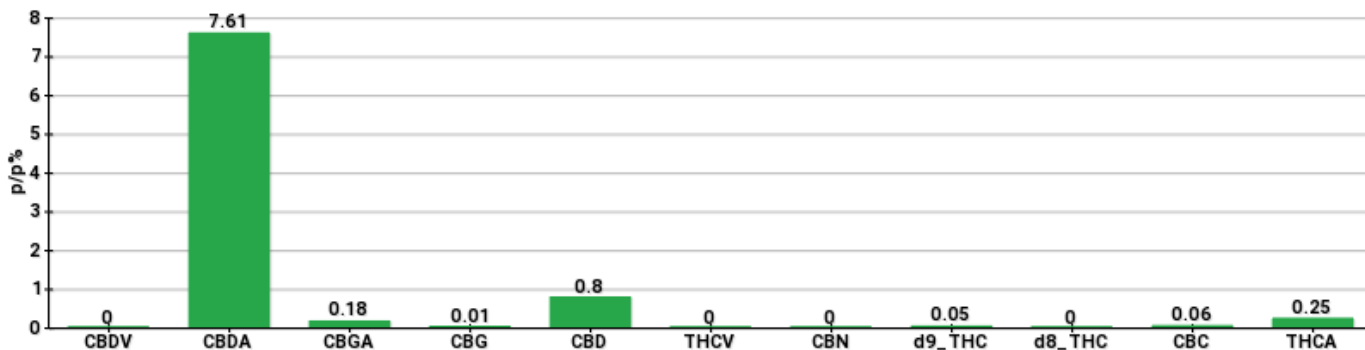
TECHNICAL REPORT

Committente	Crystal srl	Etichetta	L0128
Data accettazione	30/06/2020	Tipologia campione	Infiorescenza
Data analisi	01/07/2020	Varietà	Carmagnola
Codice riferimento interno	CRY3006.3	N. Cartellino	B37009201800001
Metodica analitica	HPLC - HS - Rev.2	Campionamento	a cura del cliente
Lotto			

Note:

Parametro	%p/p	Metodo
CBDV	<0.01%	HPLC-UV
CBDA	7.61%	HPLC-UV
CBGA	0.18%	HPLC-UV
CBG	<0.01%	HPLC-UV
CBD	0.80%	HPLC-UV
THCV	<0.01%	HPLC-UV
CBN	<0.01%	HPLC-UV
d9_THC	0.05%	HPLC-UV
d8_THC	<0.01%	HPLC-UV
CBC	0.06%	HPLC-UV
THCA	0.25%	HPLC-UV
CBD TOTALE	7.47%	CALCOLATO
CBG TOTALE	0.17%	CALCOLATO
THC TOTALE	0.27%	CALCOLATO

CAMPIONE ANALIZZATO: Carmagnola(3.00gr)



Pineto

01/07/2020