

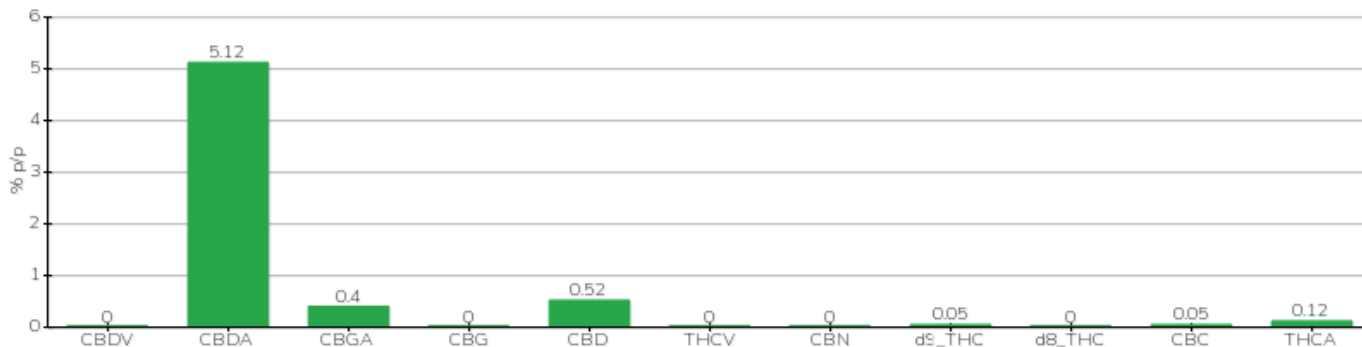
TECHNICAL REPORT

Committente	Crystalfarm S.r.l.	Etichetta	L0321A
Data accettazione	15/10/2021	Tipologia campione	infiorescenza
Data analisi	18/10/2021	varietà	Finola
Codice riferimento interno	CRS1510.A.6	N. Cartellino	B36408201800003
Metodica analitica	HPLC - HS - Rev.2	Campionamento	a cura del cliente
Lotto	FNL-L026-02		

Note

Parametro	% p/p	Metodo
CBDV	<0.01%	HPLC-UV
CBDA	5.12%	HPLC-UV
CBGA	0.40%	HPLC-UV
CBG	<0.01%	HPLC-UV
CBD	0.52%	HPLC-UV
THCV	<0.01%	HPLC-UV
CBN	<0.01%	HPLC-UV
d9_THC	0.05%	HPLC-UV
d8_THC	<0.01%	HPLC-UV
CBC	0.05%	HPLC-UV
THCA	0.12%	HPLC-UV
CBD TOTALE	5.01%	CALCOLATO
CBG TOTALE	0.35%	CALCOLATO
THC TOTALE	0.16%	CALCOLATO

CAMPIONE ANALIZZATO: Finola(3.00gr)



Pineto

02/12/2021