

Email: info@Scienzainfiore.it - PEC: amministrazione@pec.scienzainfiore.it

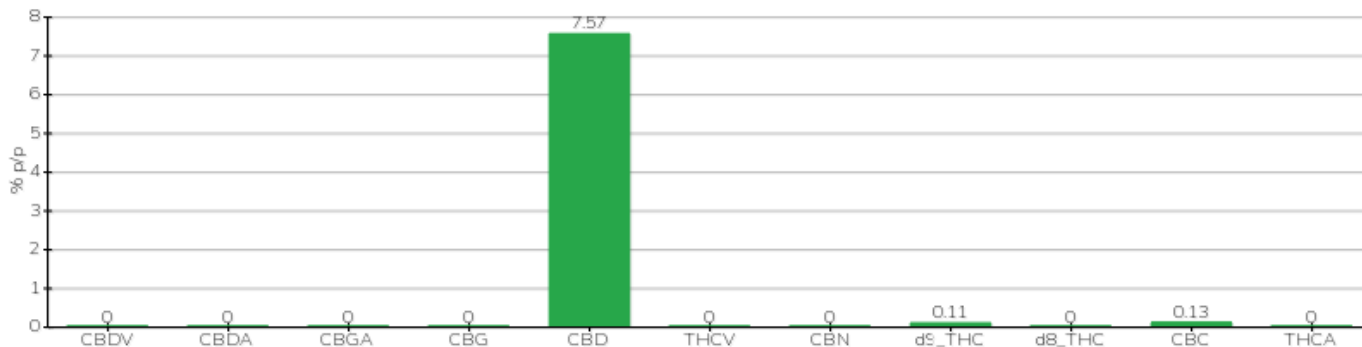
TECHNICAL REPORT

Committente	Crystal srl	Etichetta	L0123226
Data accettazione	21/08/2023	Tipologia campione	semilavorato
Data analisi	21/08/2023	varietà	NA
Codice riferimento interno	CRY2108.1	N. Cartellino	NA
Metodica analitica	HPLC - HS - Rev.2	Campionamento	a cura del cliente
Lotto			

Note

Parametro	% p/p	Metodo
CBDV	<0.01%	HPLC-UV
CBDA	<0.01%	HPLC-UV
CBGA	<0.01%	HPLC-UV
CBG	<0.01%	HPLC-UV
CBD	7.57%	HPLC-UV
THCV	<0.01%	HPLC-UV
CBN	<0.01%	HPLC-UV
d9_THC	0.11%	HPLC-UV
d8_THC	<0.01%	HPLC-UV
CBC	0.13%	HPLC-UV
THCA	<0.01%	HPLC-UV
CBD TOTALE	7.57%	CALCOLATO
CBG TOTALE	<0.01%	CALCOLATO
THC TOTALE	0.11%	CALCOLATO

CAMPIONE ANALIZZATO: NA(3.00gr)



Pineto

23/08/2023