

Email: info@Scienzainfiore.it - PEC: amministrazione@pec.scienzainfiore.it



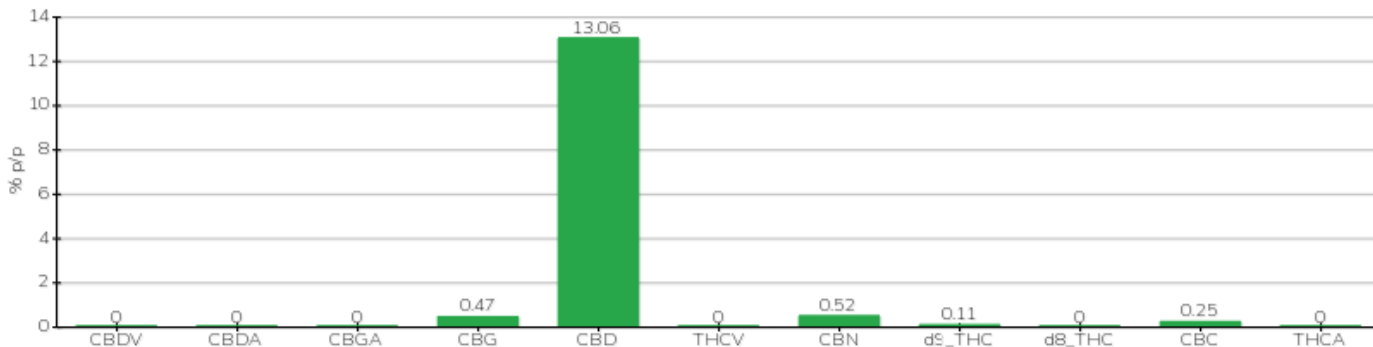
TECHNICAL REPORT

| | | | |
|-----------------------------------|-------------------|---------------------------|--------------------|
| Committente | Crystal srl | Etichetta | L0124050 |
| Data accettazione | 16/05/2024 | Tipologia campione | semilavorato |
| Data analisi | 17/05/2024 | varietà | NA |
| Codice riferimento interno | CRY1605.7 | N. Cartellino | NA |
| Metodica analitica | HPLC - HS - Rev.2 | Campionamento | a cura del cliente |
| Lotto | | | |

Note

| Parametro | % p/p | Metodo |
|-------------------|---------------|------------------|
| CBDV | <0.01% | HPLC-UV |
| CBDA | <0.01% | HPLC-UV |
| CBGA | <0.01% | HPLC-UV |
| CBG | 0.47% | HPLC-UV |
| CBD | 13.06% | HPLC-UV |
| THCV | <0.01% | HPLC-UV |
| CBN | 0.52% | HPLC-UV |
| d9_THC | 0.11% | HPLC-UV |
| d8_THC | <0.01% | HPLC-UV |
| CBC | 0.25% | HPLC-UV |
| THCA | <0.01% | HPLC-UV |
| CBD TOTALE | 13.06% | CALCOLATO |
| CBG TOTALE | 0.47% | CALCOLATO |
| THC TOTALE | 0.11% | CALCOLATO |

CAMPIONE ANALIZZATO: NA(3.00gr)



Pineto 17/05/2024