

Email: info@Scienzainfiore.it - PEC: amministrazione@pec.scienzainfiore.it



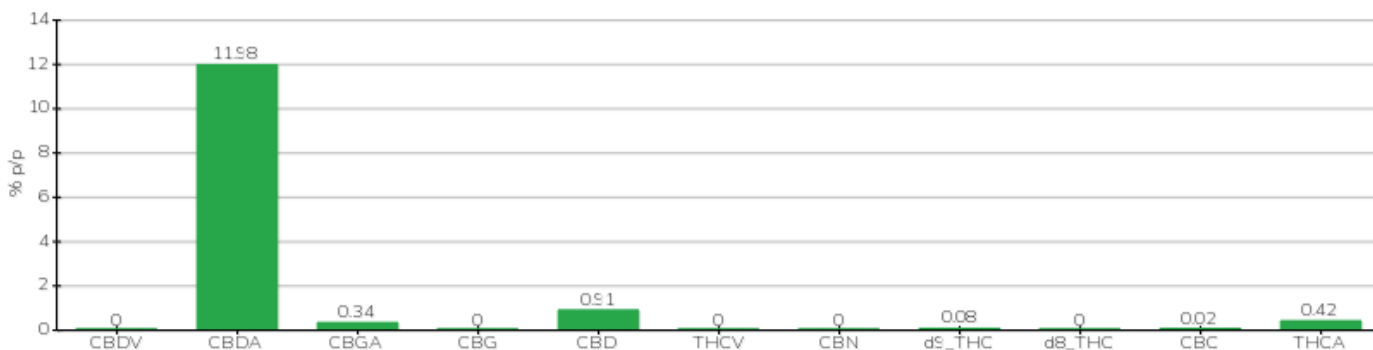
TECHNICAL REPORT

Committente	Crystal srl	Etichetta	BML182
Data accettazione	09/07/2024	Tipologia campione	infiorescenza
Data analisi	09/07/2024	varietà	Orion 33
Codice riferimento interno	CRY0907.A.1	N. Cartellino	B33715202100001
Metodica analitica	HPLC - HS - Rev.2	Campionamento	a cura del cliente
Lotto			

Note

Parametro	% p/p	Metodo
CBDV	<0.01%	HPLC-UV
CBDA	11.98%	HPLC-UV
CBGA	0.34%	HPLC-UV
CBG	<0.01%	HPLC-UV
CBD	0.91%	HPLC-UV
THCV	<0.01%	HPLC-UV
CBN	<0.01%	HPLC-UV
d9_THC	0.08%	HPLC-UV
d8_THC	<0.01%	HPLC-UV
CBC	0.02%	HPLC-UV
THCA	0.42%	HPLC-UV
CBD TOTALE	11.42%	CALCOLATO
CBG TOTALE	0.29%	CALCOLATO
THC TOTALE	0.45%	CALCOLATO

CAMPIONE ANALIZZATO: Orion 33(3.00gr)



Pineto

12/07/2024