

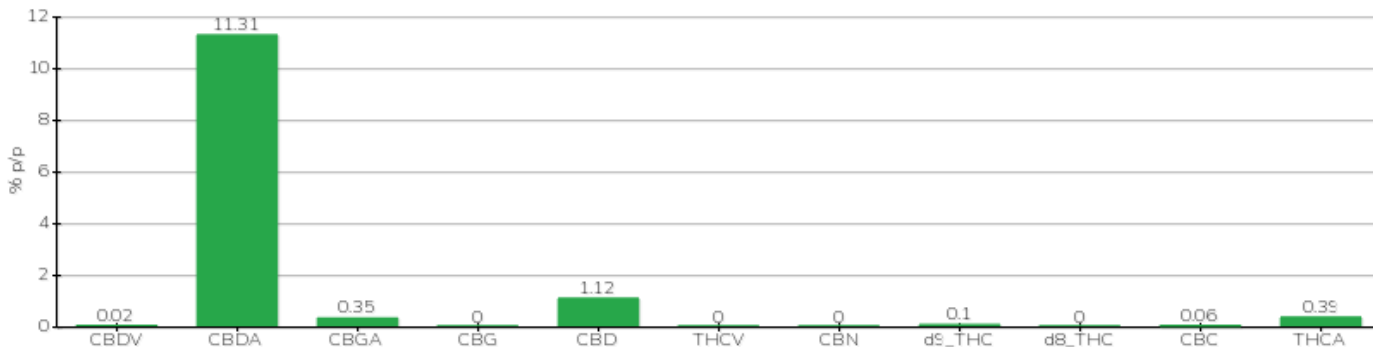
TECHNICAL REPORT

Committente	Crystal srl	Etichetta	BML116
Data accettazione	18/10/2023	Tipologia campione	infiorescenza
Data analisi	20/10/2023	varietà	Santhica 27
Codice riferimento interno	CRY1810.A.3	N. Cartellino	B33418202100002
Metodica analitica	HPLC - HS - Rev.2	Campionamento	a cura del cliente
Lotto			

Note

Parametro	% p/p	Metodo
CBDV	0.02%	HPLC-UV
CBDA	11.31%	HPLC-UV
CBGA	0.35%	HPLC-UV
CBG	<0.01%	HPLC-UV
CBD	1.12%	HPLC-UV
THCV	<0.01%	HPLC-UV
CBN	<0.01%	HPLC-UV
d9_THC	0.10%	HPLC-UV
d8_THC	<0.01%	HPLC-UV
CBC	0.06%	HPLC-UV
THCA	0.39%	HPLC-UV
CBD TOTALE	11.04%	CALCOLATO
CBG TOTALE	0.31%	CALCOLATO
THC TOTALE	0.44%	CALCOLATO

CAMPIONE ANALIZZATO: Santhica 27(3.00gr)



Pineto 20/10/2023