

Email: info@Scienzainfiore.it - PEC: amministrazione@pec.scienzainfiore.it



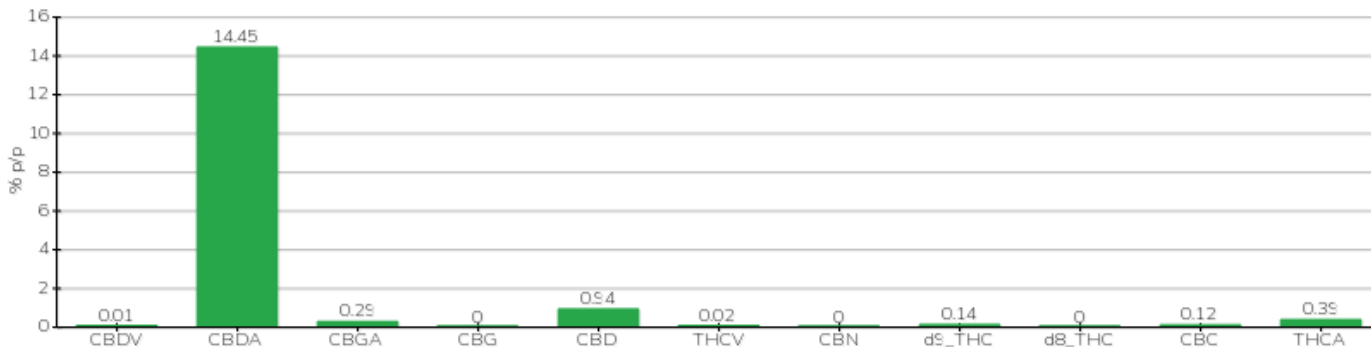
TECHNICAL REPORT

Committente	Crystal srl	Etichetta	BML002
Data accettazione	22/03/2024	Tipologia campione	infiorescenza
Data analisi	22/03/2024	varietà	Finola
Codice riferimento interno	CRY2203.1	N. Cartellino	DE168-2700792
Metodica analitica	HPLC - HS - Rev.2	Campionamento	a cura del cliente
Lotto			

Note

Parametro	% p/p	Metodo
CBDV	<0.01%	HPLC-UV
CBDA	14.45%	HPLC-UV
CBGA	0.29%	HPLC-UV
CBG	<0.01%	HPLC-UV
CBD	0.94%	HPLC-UV
THCV	0.02%	HPLC-UV
CBN	<0.01%	HPLC-UV
d9_THC	0.14%	HPLC-UV
d8_THC	<0.01%	HPLC-UV
CBC	0.12%	HPLC-UV
THCA	0.39%	HPLC-UV
CBD TOTALE	13.61%	CALCOLATO
CBG TOTALE	0.25%	CALCOLATO
THC TOTALE	0.48%	CALCOLATO

CAMPIONE ANALIZZATO: Finola(3.00gr)



Pineto

26/03/2024