

Email: info@Scienzainfiore.it - PEC: amministrazione@pec.scienzainfiore.it



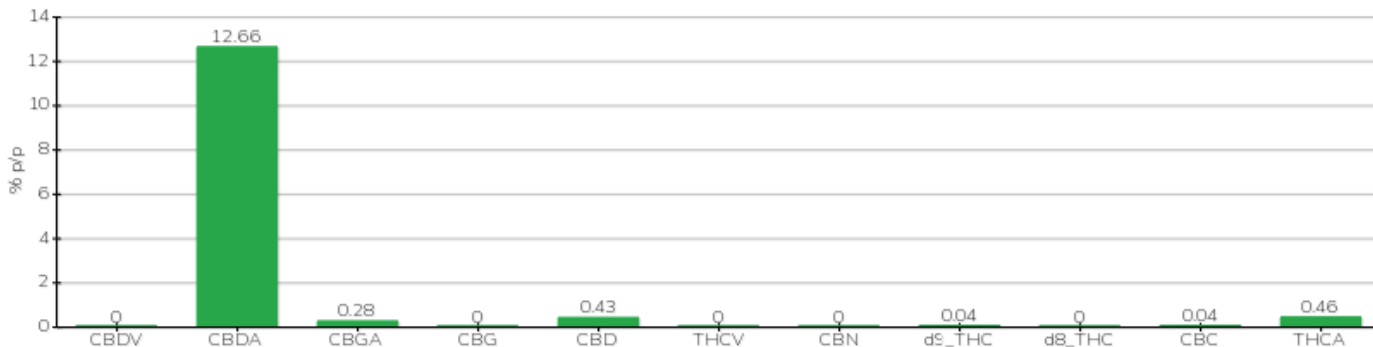
TECHNICAL REPORT

Committente	Crystal srl	Etichetta	BML122
Data accettazione	03/11/2023	Tipologia campione	infiorescenza
Data analisi	06/11/2023	varietà	Finola
Codice riferimento interno	CRY0311.A.3	N. Cartellino	B3094620200003
Metodica analitica	HPLC - HS - Rev.2	Campionamento	a cura del cliente
Lotto	□		

Note

Parametro	% p/p	Metodo
CBDV	<0.01%	HPLC-UV
CBDA	12.66%	HPLC-UV
CBGA	0.28%	HPLC-UV
CBG	<0.01%	HPLC-UV
CBD	0.43%	HPLC-UV
THCV	<0.01%	HPLC-UV
CBN	<0.01%	HPLC-UV
d9_THC	0.04%	HPLC-UV
d8_THC	<0.01%	HPLC-UV
CBC	0.04%	HPLC-UV
THCA	0.46%	HPLC-UV
CBD TOTALE	11.54%	CALCOLATO
CBG TOTALE	0.24%	CALCOLATO
THC TOTALE	0.45%	CALCOLATO

CAMPIONE ANALIZZATO: Finola(3.00gr)



Pineto

07/11/2023