

Email: info@Scienzainfiore.it - PEC: amministrazione@pec.scienzainfiore.it



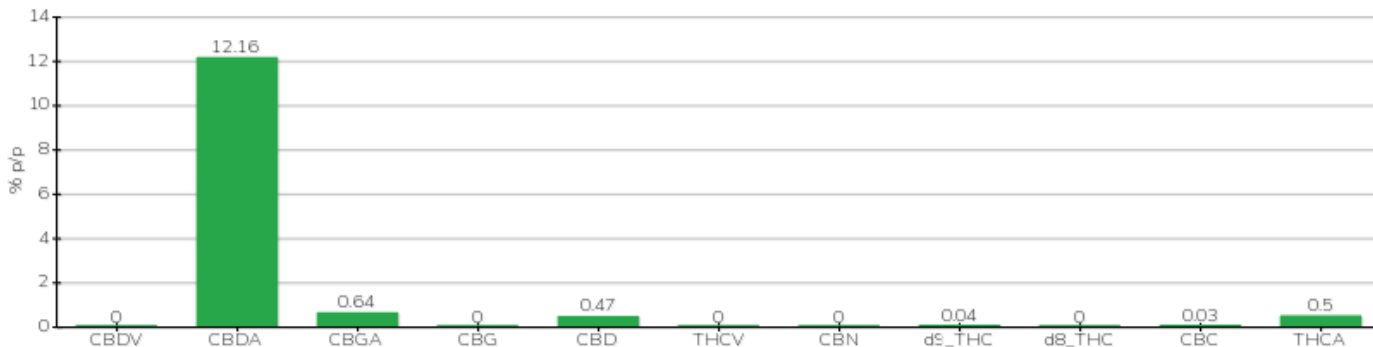
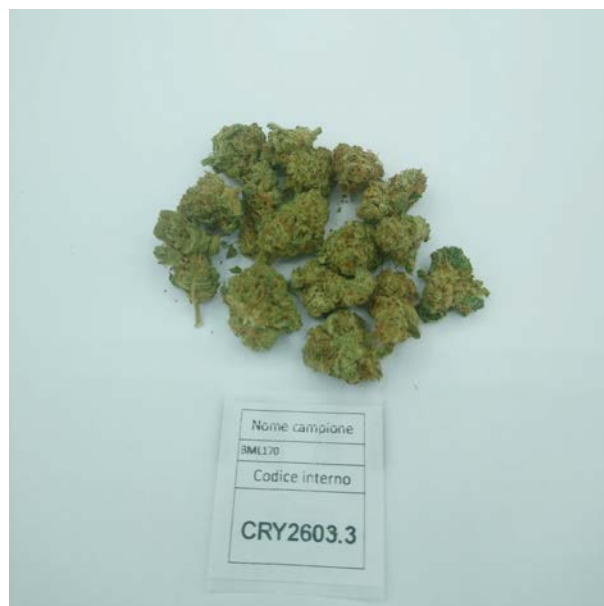
TECHNICAL REPORT

Committente	Crystal srl	Etichetta	BML170
Data accettazione	26/03/2024	Tipologia campione	infiorescenza
Data analisi	28/03/2024	varietà	Kompolti
Codice riferimento interno	CRY2603.3	N. Cartellino	B33321202100002
Metodica analitica	HPLC - HS - Rev.2	Campionamento	a cura del cliente
Lotto			

Note

Parametro	% p/p	Metodo
CBDV	<0.01%	HPLC-UV
CBDA	12.16%	HPLC-UV
CBGA	0.64%	HPLC-UV
CBG	<0.01%	HPLC-UV
CBD	0.47%	HPLC-UV
THCV	<0.01%	HPLC-UV
CBN	<0.01%	HPLC-UV
d9_THC	0.04%	HPLC-UV
d8_THC	<0.01%	HPLC-UV
CBC	0.03%	HPLC-UV
THCA	0.50%	HPLC-UV
CBD TOTALE	11.14%	CALCOLATO
CBG TOTALE	0.57%	CALCOLATO
THC TOTALE	0.49%	CALCOLATO

CAMPIONE ANALIZZATO: Kompolti(3.00gr)



Pineto 28/03/2024