

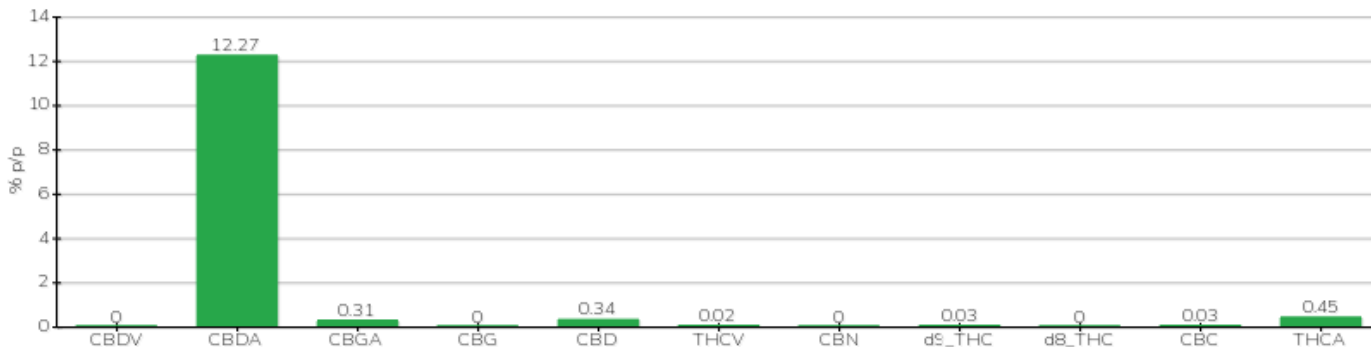
TECHNICAL REPORT

Committente	Crystal srl	Etichetta	BML132
Data accettazione	03/11/2023	Tipologia campione	infiorescenza
Data analisi	06/11/2023	varietà	Carmagnola
Codice riferimento interno	CRY0311.A.7	N. Cartellino	B28848202200001
Metodica analitica	HPLC - HS - Rev.2	Campionamento	a cura del cliente
Lotto	□		

Note

Parametro	% p/p	Metodo
CBDV	<0.01%	HPLC-UV
CBDA	12.27%	HPLC-UV
CBGA	0.31%	HPLC-UV
CBG	<0.01%	HPLC-UV
CBD	0.34%	HPLC-UV
THCV	0.02%	HPLC-UV
CBN	<0.01%	HPLC-UV
d9_THC	0.03%	HPLC-UV
d8_THC	<0.01%	HPLC-UV
CBC	0.03%	HPLC-UV
THCA	0.45%	HPLC-UV
CBD TOTALE	11.10%	CALCOLATO
CBG TOTALE	0.27%	CALCOLATO
THC TOTALE	0.42%	CALCOLATO

CAMPIONE ANALIZZATO: Carmagnola(3.00gr)



Pineto

07/11/2023