

Email: info@Scienzainfiore.it - PEC: amministrazione@pec.scienzainfiore.it



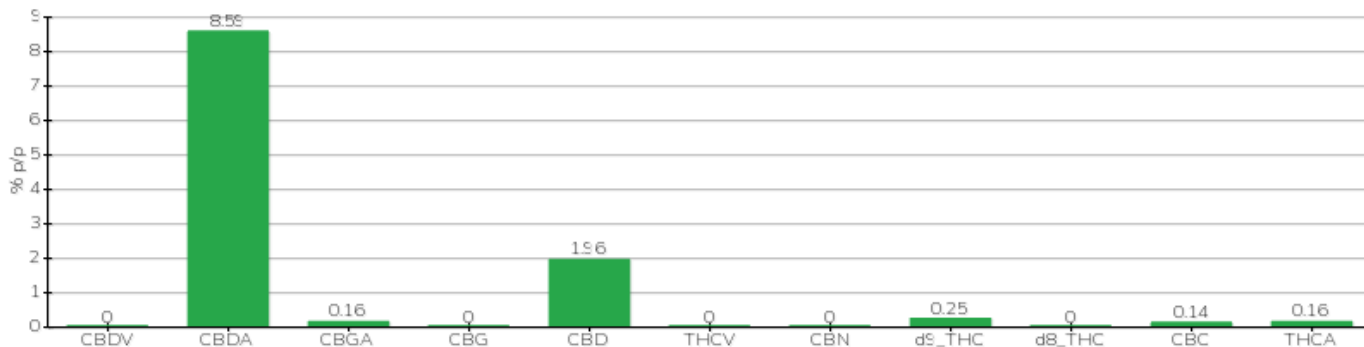
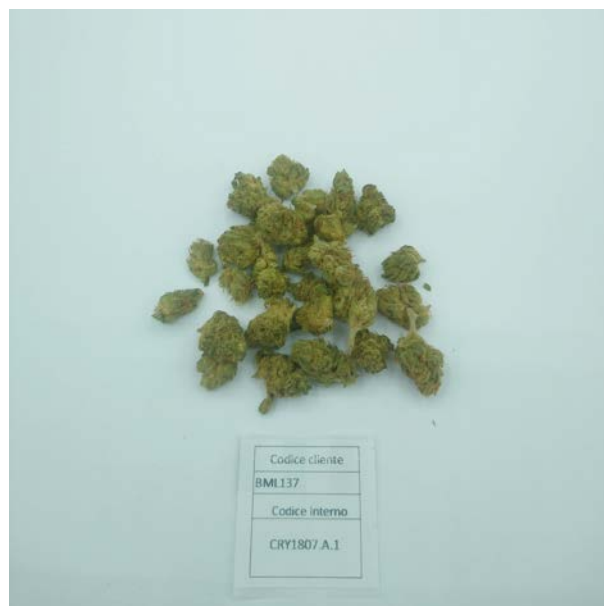
TECHNICAL REPORT

Committente	Crystal srl	Etichetta	BML137
Data accettazione	18/07/2024	Tipologia campione	infiorescenza
Data analisi	19/07/2024	varietà	Kompolti
Codice riferimento interno	CRY1807.A.1	N. Cartellino	B28621202200003
Metodica analitica	HPLC - HS - Rev.2	Campionamento	a cura del cliente
Lotto			

Note

Parametro	% p/p	Metodo
CBDV	<0.01%	HPLC-UV
CBDA	8.59%	HPLC-UV
CBGA	0.16%	HPLC-UV
CBG	<0.01%	HPLC-UV
CBD	1.96%	HPLC-UV
THCV	<0.01%	HPLC-UV
CBN	<0.01%	HPLC-UV
d9_THC	0.25%	HPLC-UV
d8_THC	<0.01%	HPLC-UV
CBC	0.14%	HPLC-UV
THCA	0.16%	HPLC-UV
CBD TOTALE	9.50%	CALCOLATO
CBG TOTALE	0.14%	CALCOLATO
THC TOTALE	0.39%	CALCOLATO

CAMPIONE ANALIZZATO: Kompolti(3.00gr)



Pineto 23/07/2024