

Email: info@Scienzainfiore.it - PEC: amministrazione@pec.scienzainfiore.it



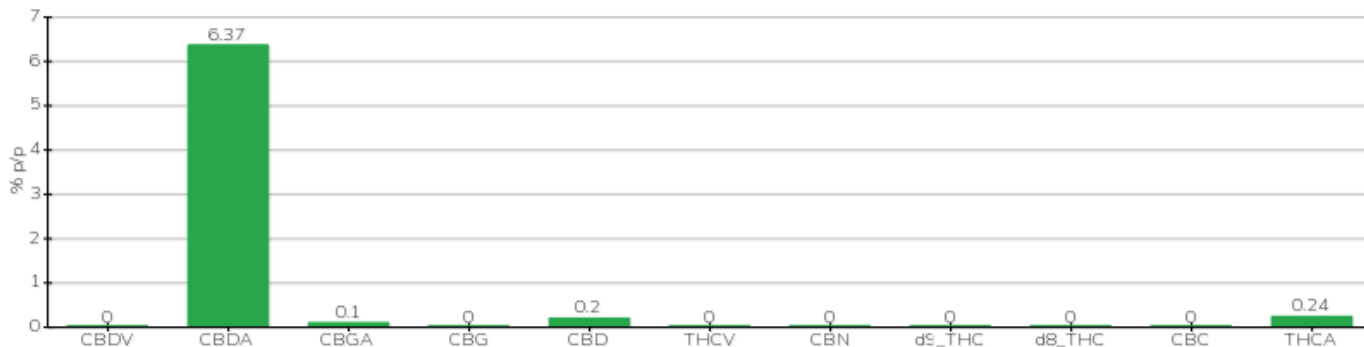
TECHNICAL REPORT

Committente	Crystal srl	Etichetta	BML178
Data accettazione	24/05/2024	Tipologia campione	infiorescenza
Data analisi	27/05/2024	varietà	CS
Codice riferimento interno	CRY2405.4	N. Cartellino	B30498202000003
Metodica analitica	HPLC - HS - Rev.2	Campionamento	a cura del cliente
Lotto			

Note

Parametro	% p/p	Metodo
CBDV	<0.01%	HPLC-UV
CBDA	6.37%	HPLC-UV
CBGA	0.10%	HPLC-UV
CBG	<0.01%	HPLC-UV
CBD	0.20%	HPLC-UV
THCV	<0.01%	HPLC-UV
CBN	<0.01%	HPLC-UV
d9_THC	<0.01%	HPLC-UV
d8_THC	<0.01%	HPLC-UV
CBC	<0.01%	HPLC-UV
THCA	0.24%	HPLC-UV
CBD TOTALE	5.78%	CALCOLATO
CBG TOTALE	0.09%	CALCOLATO
THC TOTALE	0.21%	CALCOLATO

CAMPIONE ANALIZZATO: CS(3.00gr)



Pineto

27/05/2024