

Email: info@Scienzainfiore.it - PEC: amministrazione@pec.scienzainfiore.it



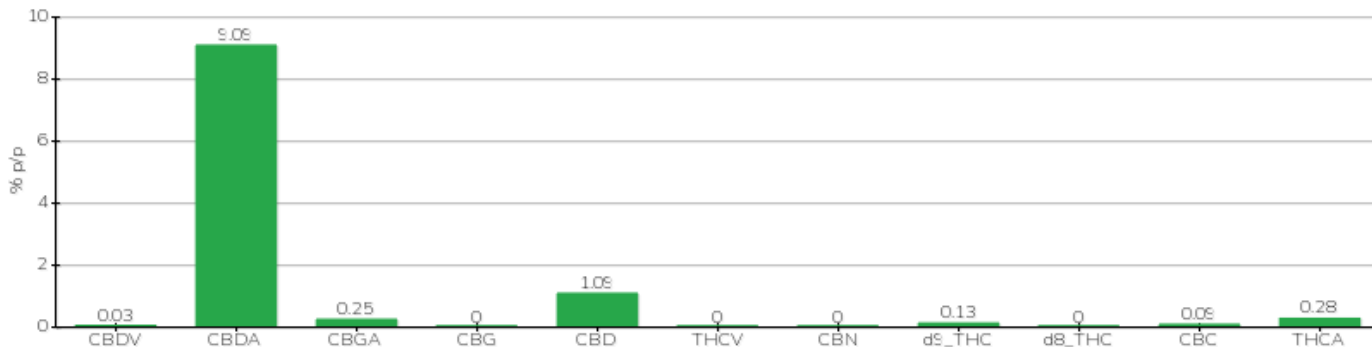
TECHNICAL REPORT

Committente	Crystal srl	Etichetta	BML002/5
Data accettazione	04/07/2024	Tipologia campione	infiorescenza
Data analisi	04/07/2024	varietà	Finola
Codice riferimento interno	CRY0407.A.3	N. Cartellino	DE168-2700792
Metodica analitica	HPLC - HS - Rev.2	Campionamento	a cura del cliente
Lotto			

Note

Parametro	% p/p	Metodo
CBDV	0.03%	HPLC-UV
CBDA	9.09%	HPLC-UV
CBGA	0.25%	HPLC-UV
CBG	<0.01%	HPLC-UV
CBD	1.09%	HPLC-UV
THCV	<0.01%	HPLC-UV
CBN	<0.01%	HPLC-UV
d9_THC	0.13%	HPLC-UV
d8_THC	<0.01%	HPLC-UV
CBC	0.09%	HPLC-UV
THCA	0.28%	HPLC-UV
CBD TOTALE	9.05%	CALCOLATO
CBG TOTALE	0.22%	CALCOLATO
THC TOTALE	0.38%	CALCOLATO

CAMPIONE ANALIZZATO: Finola(3.00gr)



Pineto

08/07/2024