

Email: info@Scienzainfiore.it - PEC: amministrazione@pec.scienzainfiore.it



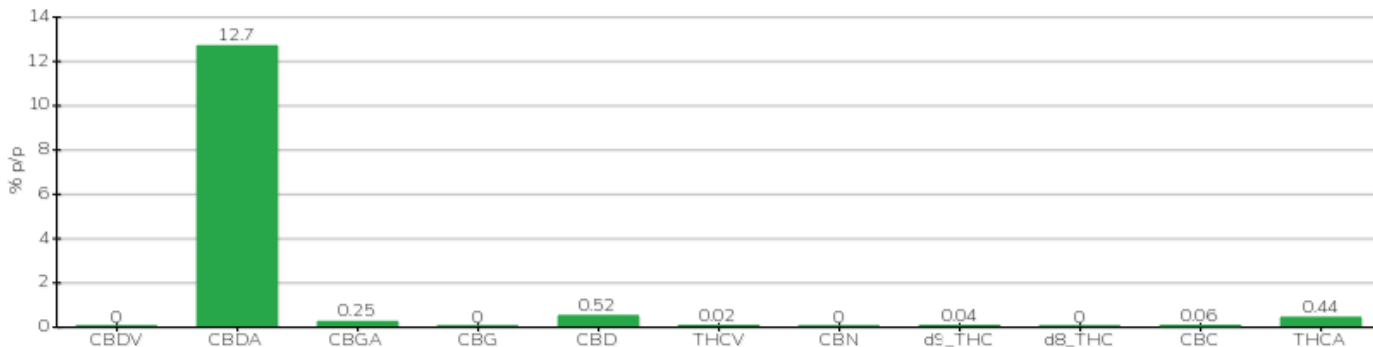
TECHNICAL REPORT

Committente	Crystal srl	Etichetta	BML131
Data accettazione	30/10/2023	Tipologia campione	infiorescenza
Data analisi	30/10/2023	varietà	Santhica 27
Codice riferimento interno	CRY3010.2	N. Cartellino	B28018202200001
Metodica analitica	HPLC - HS - Rev.2	Campionamento	a cura del cliente
Lotto			

Note

Parametro	% p/p	Metodo
CBDV	<0.01%	HPLC-UV
CBDA	12.70%	HPLC-UV
CBGA	0.25%	HPLC-UV
CBG	<0.01%	HPLC-UV
CBD	0.52%	HPLC-UV
THCV	0.02%	HPLC-UV
CBN	<0.01%	HPLC-UV
d9_THC	0.04%	HPLC-UV
d8_THC	<0.01%	HPLC-UV
CBC	0.06%	HPLC-UV
THCA	0.44%	HPLC-UV
CBD TOTALE	11.66%	CALCOLATO
CBG TOTALE	0.22%	CALCOLATO
THC TOTALE	0.43%	CALCOLATO

CAMPIONE ANALIZZATO: Santhica 27(3.00gr)



Pineto 31/10/2023