

Email: info@Scienzainfiore.it - PEC: amministrazione@pec.scienzainfiore.it



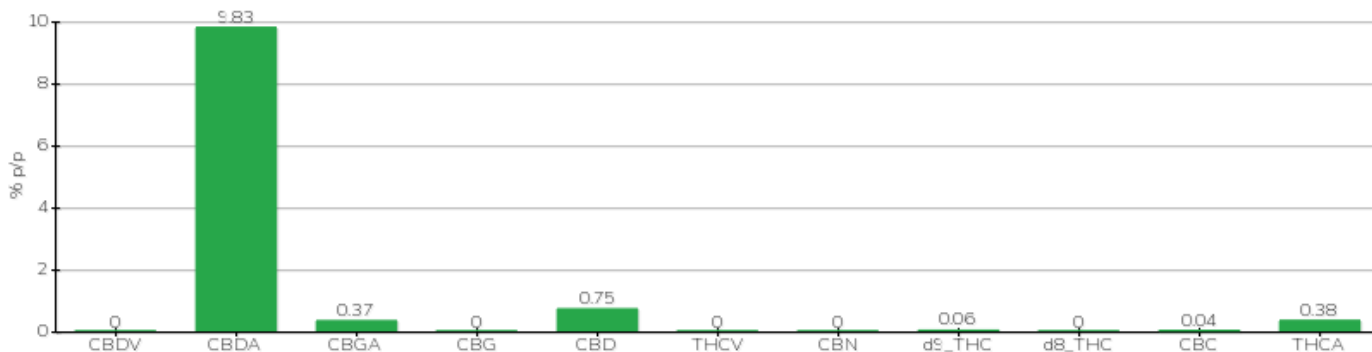
TECHNICAL REPORT

Committente	Crystal srl	Etichetta	BML107
Data accettazione	12/09/2023	Tipologia campione	infiorescenza
Data analisi	13/09/2023	varietà	Fibranova
Codice riferimento interno	CRY1209.A.2	N. Cartellino	B28467202200001
Metodica analitica	HPLC - HS - Rev.2	Campionamento	a cura del cliente
Lotto			

Note

Parametro	% p/p	Metodo
CBDV	<0.01%	HPLC-UV
CBDA	9.83%	HPLC-UV
CBGA	0.37%	HPLC-UV
CBG	<0.01%	HPLC-UV
CBD	0.75%	HPLC-UV
THCV	<0.01%	HPLC-UV
CBN	<0.01%	HPLC-UV
d9_THC	0.06%	HPLC-UV
d8_THC	<0.01%	HPLC-UV
CBC	0.04%	HPLC-UV
THCA	0.38%	HPLC-UV
CBD TOTALE	9.37%	CALCOLATO
CBG TOTALE	0.33%	CALCOLATO
THC TOTALE	0.40%	CALCOLATO

CAMPIONE ANALIZZATO: Fibranova(3.00gr)



Pineto 13/09/2023